



Más información:
Ayuntamiento de Belalcázar
Plaza de la Constitución, 11
14280 Belalcázar (Córdoba)
Tfno: 957 14 60 04
turismobelalcazar.es



paisajes CON historia

Ruta de las fuentes y pozos
de Belalcázar

El Pilar y Castillo de los Sotomayor y Zúñiga

La ruta

Este recorrido eminentemente urbano, hila diferentes pozos y fuentes tradicionales de Belalcázar que en su historia la han abastecido de agua.

Comienza en la Plaza de la Constitución, junto al Ayuntamiento y frente a la iglesia de Santiago el Mayor. Por la calle Santa Ana, Tirso de Molina y Alcantarilla abandonamos el casco urbano en dirección al puente romano de San Pedro. En este tramo localizamos un primer pozo de bomba, la fuente Vieja, la fuente de la Ahogada y por último la histórica fuente del Recuerdo, junto al puente romano. Enclave de importancia etnológica, pues esta fuente y sus pilares, en la confluencia de antiguos caminos a Extremadura, forman parte de la histórica Ruta de las Merinas.

Volvemos a la localidad en un tramo coincidente con la Ruta del Monte Malagón de Paisajes con Historia. En el extrarradio se visita la fuente de la Añora, cuyo topónimo indica que en el pasado el agua era extraída por medio de una noria.

Continuando perimetralmente, nos dirigimos al sector oriental de la localidad para visitar el pozo del Calvario y posteriormente la fuente de los Frailes y de los Chorros.

Con precaución al cruzar la carretera A-422, caminaremos unos 200 metros por el arcén si queremos visitar la histórica fuente del Chorrillo. Al volver, nos queda una de las fuentes y pilares más icónicos de la provincia, el Pilar, con el Castillo de Los Sotomayor y Zúñiga al fondo. Desde su balastrada superior se obtiene una perspectiva icónica, con una postal única del castillo reflejado en sus aguas.

Finaliza la ruta, de nuevo hacia la Plaza de la Constitución, disfrutando del casco histórico belalcazareño.

Las fuentes históricas

Entre los pozos y fuentes de esta ruta hay tres que, por su historia e importancia etnológica merecen una visita obligada.

La fuente del Recuerdo forma parte del conjunto histórico que incluye el puente romano de San Pedro, en el sector más occidental del núcleo urbano. Durante siglos ha sido confluencia de caminos para toda ruta trashumante que se dirigía a Extremadura.

En la parte opuesta de la localidad, junto al antiguo camino a Cabeza del Buey y la vaguada del arroyo Cagancha, la fuente del Chorrillo o del Chorrillo. Desde este espacio se observa el doble meandro encajado del arroyo de Cagancha, que al unirse más adelante al de la Jarilla, formarán el arroyo Malagón, afluente a su vez del Zújar. El agua que mana de estas fuentes viajará y nutrirá la cuenca del Guadiana, ya en Extremadura.

Por último El Pilar, construido en el siglo XVI, está en el camino que de Belalcázar se dirige al Castillo de los Sotomayor-Zúñiga, elemento que complementa este marco excepcional. Un pilar octogonal con cuatro caños de bronce, un abrevadero de 40 metros de longitud, un lavadero con 40 pilas, y la alberca para el riego de las huertas próximas, forman este complejo hidráulico de granito. Todo esto motivó que el conjunto fuese incluido en el Catálogo General del Patrimonio Histórico Andaluz como Bien de Interés Cultural, con la categoría de Monumento.



Trashumancia



Fuente de la Ahogada



Pozo de El Calvario

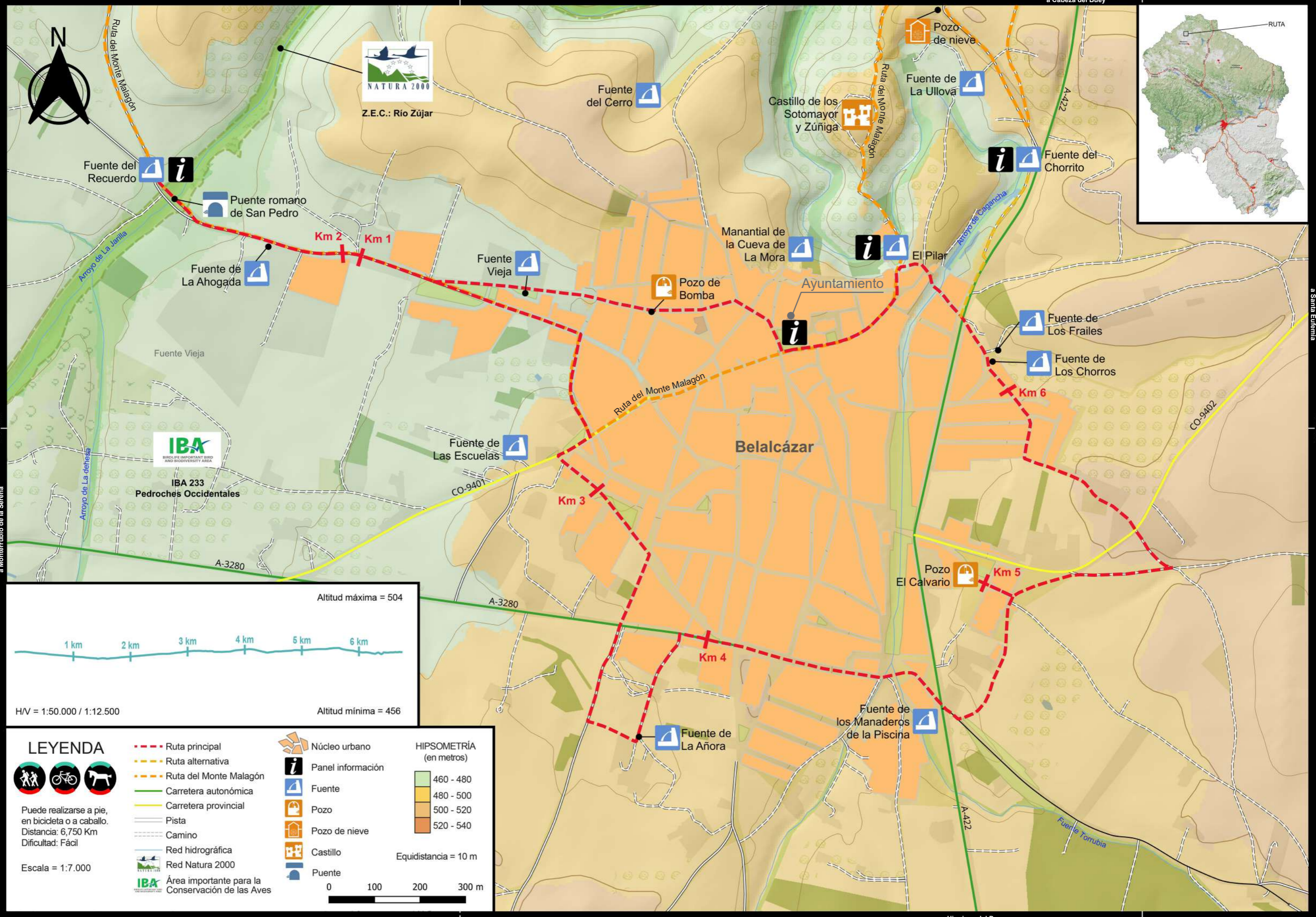
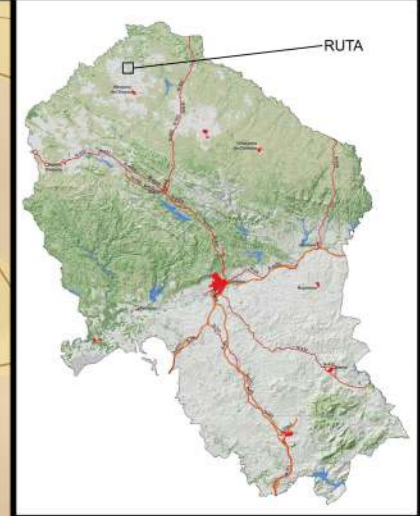


Ricardo Reques

Sapo partero ibérico (*Alytes cisternasii*)



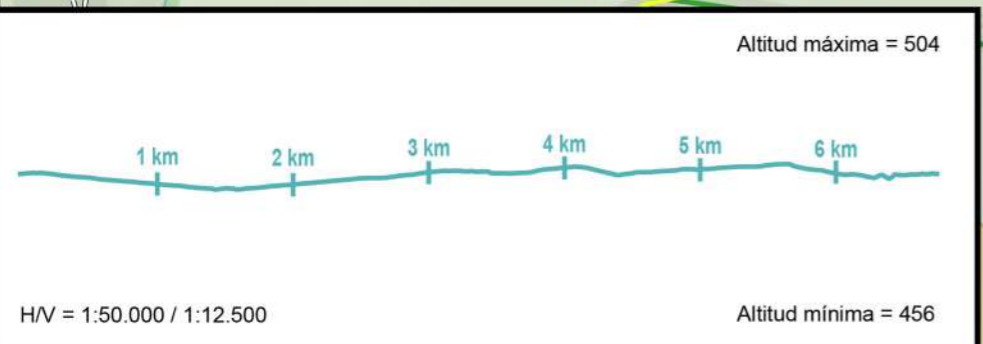
Fuente del Recuerdo



4272000

a Santa Eufemia

4272000



LEYENDA

- Ruta principal
- Ruta alternativa
- Ruta del Monte Malagón
- Carretera autonómica
- Carretera provincial
- Pista
- Camino
- Red hidrográfica
- Red Natura 2000
- Área importante para la Conservación de las Aves

- Núcleo urbano
- Panel información
- Fuente
- Pozo
- Pozo de nieve
- Castillo
- Puente

HIPSOMETRÍA (en metros)

- 460 - 480
- 480 - 500
- 500 - 520
- 520 - 540

Equidistancia = 10 m