



Tentecarretas



Mina de agua de Tentecarretas



Cosecha de ajos

La ruta

Desde la localidad, la ruta comienza por el antiguo camino de Montilla que lleva al pilar de la fuente del Mansegar, junto al cementerio. Por este camino, cruzamos con precaución la carretera A-3133 para llegar a un tramo más encajado entre paredes de calcarenitas y margas (Los Tajones de Dios). Estamos en “Tentecarretas”, entorno enriquecido con huertas y olmos (*Ulmus minor*) y una panorámica de pueblos de la campiña.

Por la Cuesta de Jaime llegamos a los Llanos de Malabrido y la Muela, donde transversalmente tomamos el camino de la vereda del Capitán Prieto. Esta segunda parte del itinerario recorre un valle de pequeños cauces con arroyadas temporales que confluyen marcando la cabecera del arroyo Salado. Los campos de cereal, se ven salpicados en las lomas por olivar y cercana a estos cauces una vegetación típica de suelos salinos como el taraje (*Tamarix africana*). El ajo, cultivo significativo para el municipio, se localiza en parcelas de este tramo.

Volvemos al pueblo por la vereda de los Vinateros. Así se llamaba a quienes se dedicaban al comercio de vino, siendo este camino el que utilizaban los vinateros montillanos para traer su producto hasta estas tierras y hacia la zona de Santaella.

En estos reductos de cereal encuentran cobijo dos aves de estatus amenazado, el cernícalo primilla (*Falco naumanni*) y el sisón común (*Tetrax tetrax*), por lo que forman parte del Área Importante para la Conservación de las Aves y la Biodiversidad en España (IBA 454 Campiñas de Santaella-Écija).

Tras cruzar la carretera A-3133 por un paso inferior, la ruta finaliza al ascender hasta el casco urbano junto al pilar del Parque del Pozuelo.

El mar del Mioceno de Tentecarretas

En la historia geológica de nuestro planeta existió un periodo relativamente reciente, el Mioceno Superior, hace unos 7 millones de años, cuando esta zona

formaba parte del litoral de un gran golfo del océano Atlántico que ocupaba lo que hoy en día es el valle del Guadalquivir.

Las rocas calcarenitas, que hoy vemos en Tentecarretas, fueron sedimentos de naturaleza orgánica en una plataforma marina poco profunda, a base de arenas cementadas con calcita.

Esta naturaleza calcárea ha propiciado que, por disolución, existan galerías naturales y surgencias del agua infiltrada. Incluso desde el pasado se ha explotado estas galerías en forma de “minas de agua” a las que se les llamaba catacumbas, aunque en realidad no se trata de un enterramiento funerario, sino de una galería de agua de 55 metros, de origen paleocristiano, como las conservadas de la segunda mitad del siglo IV d.C. y principios del siglo V d.C. según la datación de algunas monedas encontradas, en las que aparece la imagen del emperador Honorio.

El drenaje final, ladera abajo, propicia la aparición de una vegetación ligada a estos rincones húmedos y calcáreos, como el culantrillo de pozo (*Adiantum capillus-veneris*) o el aro (*Arum italicum*). Si volviésemos 7 millones de años atrás, estaríamos paseando por la playa del mar del Mioceno: la playa de Tentecarretas.



Paco Tornado

Alcaraván común (*Burhinus oedicephalus*)



Cultivo de cereal



José Antonio Aguilar

Trabajo en las paseras



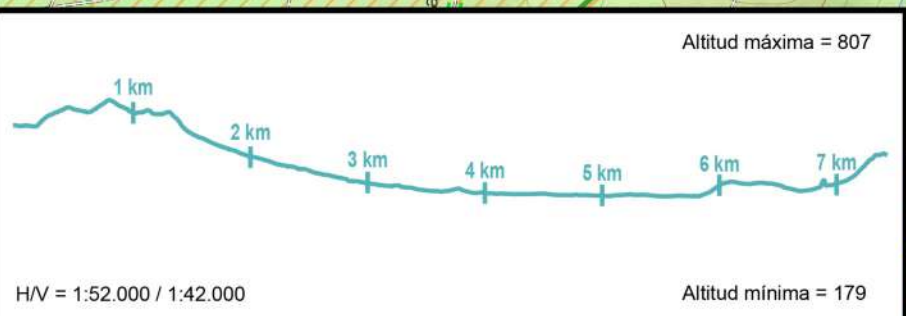
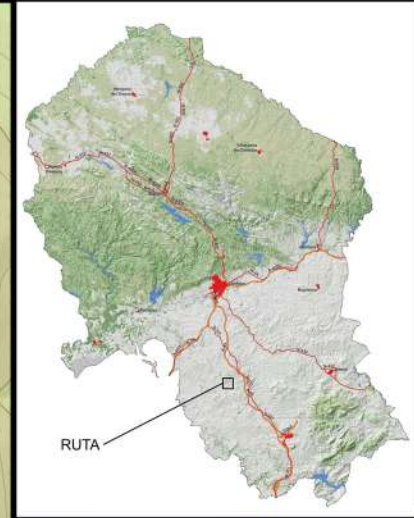
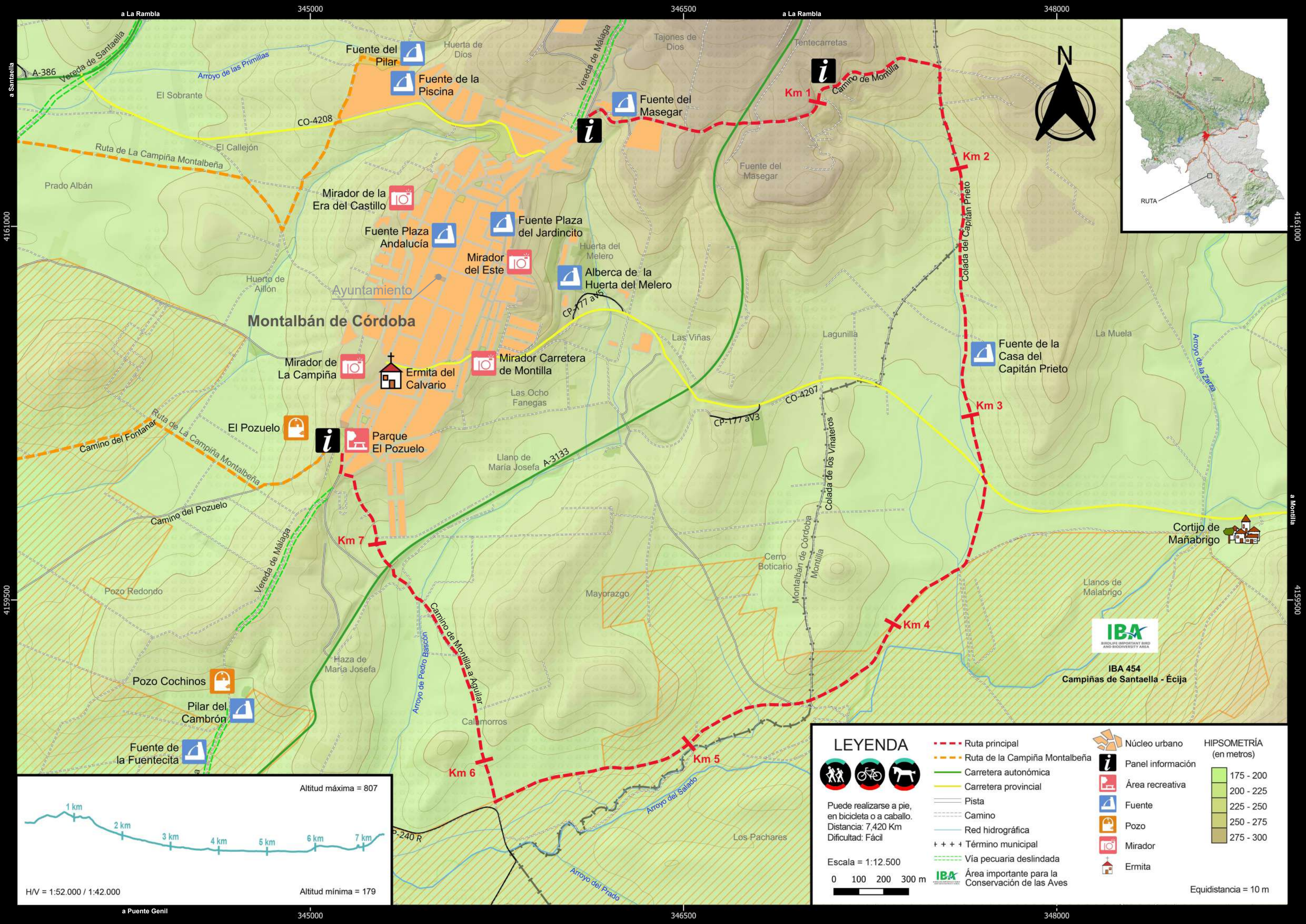
Fuente del Mansegar



Más información:
Ayuntamiento de Montalbán de Córdoba
Plaza de Deportes, 10
Área de Deportes
679 64 29 55
deportes@montalbandecordoba.es
https://montalbandecordoba.es

paisajes CON historia

Ruta de los Vinateros
de Montalbán de Córdoba



LEYENDA

- Ruta principal
- Ruta de la Campiña Montalbeña
- Carretera autonómica
- Carretera provincial
- Pista
- Camino
- Red hidrográfica
- + + + + Término municipal
- Vía pecuaria deslindada
- Área importante para la Conservación de las Aves

Puede realizarse a pie, en bicicleta o a caballo.
Distancia: 7,420 Km
Dificultad: Fácil

Escala = 1:12.500

0 100 200 300 m

- Núcleo urbano
- Panel información
- Área recreativa
- Fuente
- Pozo
- Mirador
- Ermita

HIPSOMETRÍA (en metros)

- 175 - 200
- 200 - 225
- 225 - 250
- 250 - 275
- 275 - 300

Equidistancia = 10 m