



www.dipucordoba.es/medio_ambiente

www.conquista.es

Tfn.: 957 15 94 45

Calle Mayor, 16

Ayuntamiento de Conquista

Más información:



paisajes historia

Ruta de la Dehesa de Quebradillas en Conquista

Dehesa de Quebradillas (al fondo Sierra Madrona)

La Ruta

La ruta comienza en el cruce de la carretera A-3200, que une Conquista y Azuel, con la calle Barrio de la Estación, llamada así por ser el lugar donde se encontraba la estación de tren, hoy en desuso. El antiguo trazado del ferrocarril que unía las localidades de Peñarroya-Pueblonuevo y Puertollano nos servirá para adentrarnos en las dehesas de Conquista. En esta parte del recorrido encontramos una de las casetas del tren que, cada pocos kilómetros jalaban la línea ferroviaria, y en las cuales vivía el personal dedicado al mantenimiento de la misma. Hacia el kilómetro 1,8, abandonamos la antigua vía del ferrocarril y continuamos por el Camino de las Anchuras, ya dentro de la Dehesa de Quebradillas, monte público cuyos orígenes se remontan hasta la propia fundación de la villa. Entramos de lleno en un paisaje creado por la mano del hombre y ligado a la comarca de Los Pedroches, como ninguno otro en la provincia: la dehesa. Algo más adelante tenemos la posibilidad de visitar el paraje de El Cendajo, en el que un panel interpretativo nos describe Sierra Madrona, y seguir de nuevo hasta enlazar con el Camino de las Herrerías, hacia el kilómetro 4,2 de la ruta.

Llegamos después hasta otro de los puntos de interés de la ruta, el Chaparro de Tolobastían, encina conocida por todos los conquisteños, y que antiguamente marcaba la intersección con el Camino de la Loma del Fresno, hoy prácticamente desaparecido. En este tramo de la ruta, que se encuentra entre el oleoducto y la línea de AVE, se pasa junto a una de las numerosas tumbas excavadas en la roca que se encuentran repartidas por el término de Conquista y también de una antigua zahúrda, construcción típica de las zonas rurales, utilizada para guardar el ganado porcino durante la noche. Hacia el kilómetro 6,2, es necesario cruzar la carretera A-3200, para continuar, durante apenas 900 metros, por un camino que nos llevará al Camino de los Estercolados, límite sur de la Zona de Especial Conservación Río Guadalmez, incluida en la red ecológica europea Natura 2000 por sus valores naturales. Tras dos kilómetros de recorrido, llegaremos de nuevo a Conquista por

la calle Barrio de la Estación, pasando por delante de la misma estación, y punto de inicio de nuestra ruta.

Las tumbas mozárabes de Conquista

En la zona nororiental de Los Pedroches destaca la concentración de tumbas excavadas sobre la roca. Hasta la fecha se han localizado casi un centenar. Igualmente se han encontrado en la misma zona, un buen número de sarcófagos elaborados en granito.

Las primeras investigaciones sobre las tumbas excavadas en la roca se deben a D. Antonio Riesgo, que hacia 1934, describía varias en la zona oriental de Los Pedroches. Desde entonces, se han hecho varios inventarios, pero no hay estudios científicos que aclaren aspectos tales como el sentido de estos enterramientos o, lo que es más importante, su cronología.

En el término de Conquista se han encontrado, hasta ahora, trece tumbas de este tipo y dos sarcófagos. Hay siete tumbas individuales y las otras seis se encuentran en grupos de dos. En cuanto a la forma, sólo cinco son de tipo antropomorfo, las ocho restantes son de forma rectangular o trapezoidal. La mayor concentración de tumbas se localiza al oeste del municipio.

En ninguna de las tumbas se ha encontrado material de tipo funerario dentro de ellas, por lo que su datación resulta complicada. Algunos autores las atribuyen a los siglos IX-XI (de ahí la denominación mozárabe), pero otros, basándose en restos arqueológicos aparecidos en las inmediaciones de los enterramientos, creen que también pudieran pertenecer a época tardorromana o visigoda (siglos VI-VII).



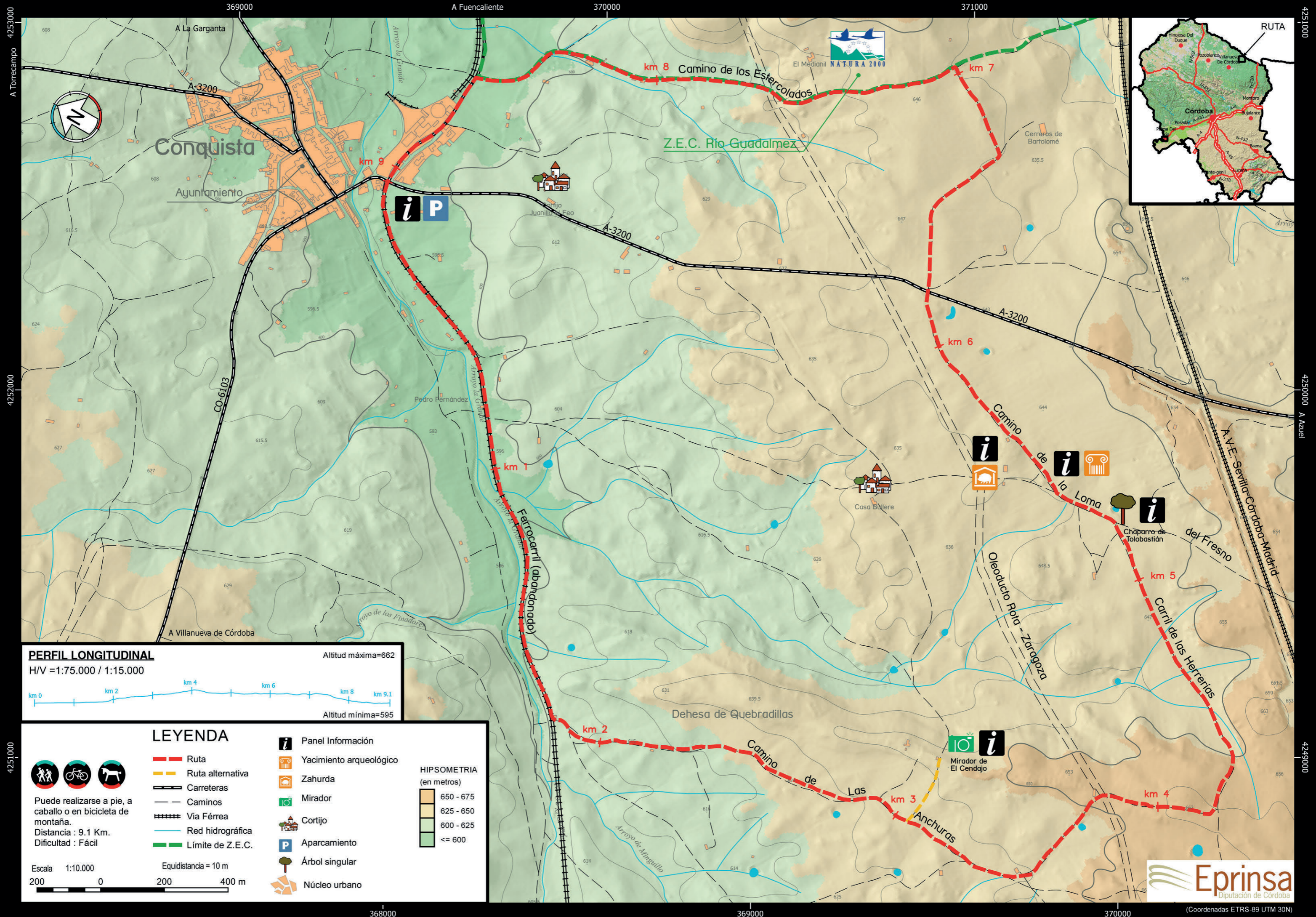
Zahurda



Buitre leonado (*Gyps fulvus*)



Tumba mozárabe



LEYENDA

		Ruta		Panel Información
		Ruta alternativa		Yacimiento arqueológico
		Carreteras		Zahurda
Puede realizarse a pie, a caballo o en bicicleta de montaña.		Caminos		Mirador
Distancia : 9.1 Km.		Red hidrográfica		Cortijo
Dificultad : Fácil		Límite de Z.E.C.		Aparcamiento
Escala 1:10.000				Árbol singular
Equidistancia = 10 m				Núcleo urbano

HIPSOMETRIA (en metros)

	650 - 675
	625 - 650
	600 - 625
	<= 600

